

FORMATION



**ÉVALUER ET VALORISER L'IMPACT
SOCIAL, ÉCONOMIQUE ET
ENVIRONNEMENTAL D'UNE
ORGANISATION**



PRÉSENTATION

Venez vous former à la mesure d'impact pour transformer votre organisation et son écosystème.

Chaque organisation, par ses activités, génère des changements qui façonnent son environnement, que ce soit sur le plan économique, social ou environnemental. Création d'emplois, amélioration des conditions de vie, réduction des déchets : ces changements que l'on traduit en impacts, qu'ils soient positifs ou négatifs, attendus ou non, reflètent l'influence de votre structure sur son écosystème global.

Vos parties prenantes – employés, clients, partenaires, fournisseurs, autorités publiques ou de manière plus large l'environnement – sont directement ou indirectement concernées par ces transformations. Analyser et comprendre ces impacts dépasse la simple mesure des performances de votre organisation : c'est une opportunité de réinventer vos stratégies, de maximiser votre valeur ajoutée, de renforcer votre légitimité et de prouver la valeur de votre engagement. Que vous soyez entreprise en transition, organisation à impact ou que vous cherchiez à justifier votre niveau d'engagement social, environnemental ou de gouvernance, la mesure d'impact permet de prouver l'utilité de vos actions et de rentrer dans un cycle d'amélioration continue.



OBJECTIFS

Pourquoi se former à la mesure d'impact ?

- **Pilotez efficacement vos actions** en identifiant les axes d'amélioration pour optimiser vos activités et ajuster vos stratégies.
- **Inspirez confiance** en renforçant la crédibilité de votre organisation auprès de vos financeurs, clients et partenaires.
- **Recruter et engager vos équipes sur la durée**
- **Contribuez à un avenir durable** en agissant de manière proactive face aux défis contemporains et amplifiez votre contribution positive pour la société et l'environnement.
- **Maîtrisez la méthodologie proposée** par notre organisme pour être autonome sur la réalisation d'une mesure d'impact.

PUBLIC CIBLE

Cette certification/formation s'adresse aux entrepreneurs, consultants, responsables RH, RSE ou salariés souhaitant évaluer et valoriser l'impact d'une organisation.



PRÉ-REQUIS

Aucun prérequis n'est nécessaire pour suivre cette formation.





COMPÉTENCES VISÉES

Grâce à cette formation, vous allez acquérir les compétences suivantes :

- **Cadrer et structurer une étude d'impact** en définissant des objectifs précis.
- Cartographier et déterminer **les parties prenantes** de votre étude.
- **Identifier et formuler les impacts prioritaires à mesurer.**
- **Collecter les informations** nécessaires à la réalisation d'une mesure d'impact.
- **Analyser et interpréter les informations collectées** afin de dresser des conclusions sur les impacts effectifs de l'organisation.
- **Communiquer efficacement les résultats de votre mesure d'impact** et transformer votre impact en un atout stratégique.
- **Dresser le bilan de votre mesure d'impact** réalisée et rechercher l'amélioration continue de vos process.

MODALITÉS



- Durée 28H
- Niveau débutant à intermédiaire
- En présentiel ou distanciel
- Format collectif
- 1 session d'1h de coaching individuelle

MATÉRIEL REQUIS

Maîtrise des outils bureautiques (traitement de texte, navigation internet, tableur).



Il est conseillé de disposer d'un ordinateur et d'une connexion Internet haut-débit pour la formation en présentiel (indispensable pour le distanciel).



ÉVALUATION

Le candidat élaborera un rapport d'étude d'impact :

Évaluation d'une étude d'impact (social, sociétal ou environnemental) d'une organisation sur ses parties prenantes à partir d'un cas pratique remis au candidat.

A la suite de la formation en groupe, le candidat dispose de 3 semaines pour finaliser son rapport d'étude d'impact et devra le transmettre au jury d'évaluation a minima 7 jours francs avant le passage à l'oral.

Le candidat présentera son rapport lors d'un oral en visioconférence d'une durée de 20 min devant un jury d'expert dont 10 minutes de présentation et 10 minutes de questions réponses.

Le candidat peut réaliser son rapport d'étude d'impact sur la base de sa propre activité si et seulement si celui-ci dispose de suffisamment de données collectées pour mener une analyse jusqu'à son terme. Ces éléments seront vérifiés en amont par notre organisme de formation.

PROGRAMME DE LA FORMATION (28H)

Jour 1
Introduction et cadrage d'une étude d'impact

Jour 2
Théorie du changement et choix des impacts et indicateurs

Jour 3
Préparer la collecte de données

Jour 4
Évaluer et interpréter les résultats
Communiquer et améliorer le processus de mesure d'impact

UNE PÉDAGOGIE centrée sur l'apprenant



SE CONCENTRE SUR L'APPRENANT

- Acteur de son apprentissage
- Autonome
- Responsable



MISE SUR LA PRATIQUE

- Exemples concrets
- Projets réels
- Exercices pratiques



FAVORISE LA PARTICIPATION

- Résolution de problèmes
- Recherche de solution
- Prise de décision



IMPLIQUE LA COOPÉRATION

- Échange entre pairs
- Intelligence collective
- Travaux de groupe



AMÈNE À RÉFLÉCHIR

- Pensée critique
- Pourquoi j'apprends
- Comment j'apprends



S'ADAPTE

- Aux besoins
- Au rythme
- Au style d'apprentissage

MOYENS MOBILISÉS



- Supports de présentation
- Fiches pratiques
- Exercices pratiques
- Quiz
- Dossier professionnel

TARIFS DE LA FORMATION



- Prix de lancement : 320 € TTC



Une attestation de suivi de formation est remise à l'issue du jury final.

LES ÉTAPES POUR SUIVRE NOTRE FORMATION !



Candidatez **à notre formation**



Sélectionnez les dates qui vous intéressent



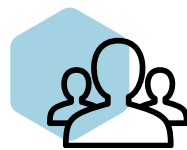
Validation et finalisation de l'inscription par nos équipes



Réceptionnez votre mail de confirmation et les informations nécessaires



Présentez vous le jour de la formation avec votre convocation



Equipe disponible par mail à l'adresse
support-formation@la-ruche.net

De 9h à 18h

LA Ruche®

Oser entreprendre



la-ruche.net

Un impact positif en commun

